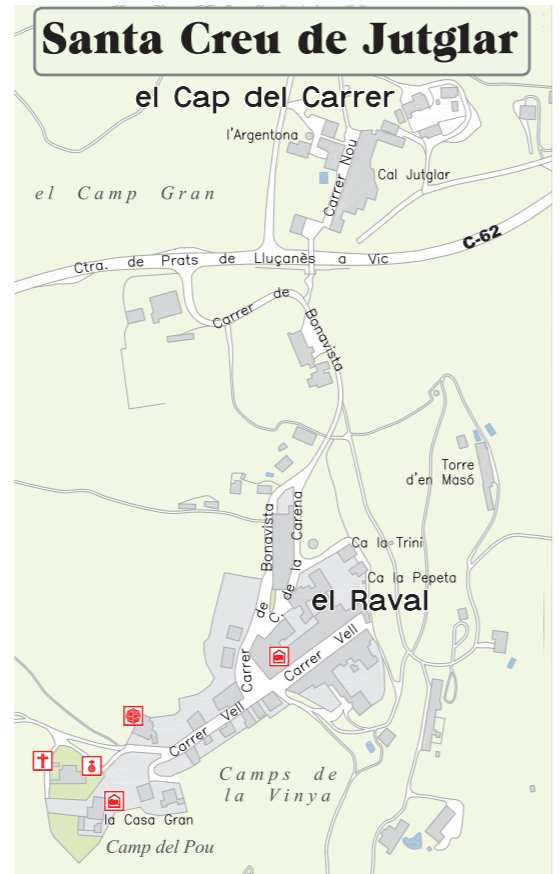


La bassa de Santa Creu de Jutglar



La plaça major d'Olost per Festa Major



**Llegenda**

	Ajuntament		Allotjament
	Consorti del Luçanès		Càmping
	Patrimoni religiós		Centre d'atenció primària
	Espai Rocaguinarda		Farmàcia
	Centre Cívic / Biblioteca		Zona esportiva
	Escola		Estació de servei
	Escola bressol		Cementiri
	Casal d'Olost i Santa Creu		Aparcament



Carrer Ripoll, al nucli antic d'Olost



Església de Santa Creu amb el pas d'un ramat

## Gastronomia de qualitat i tracte proper

A Olost i a Santa Creu de Jutglar hi trobareu una gran varietat de productes d'elaboració pròpia: carn i embotits, llegums, pa i pastisseria, formatges, cerveses... tot amb el sabor de la proximitat. La Fonda Sala, amb Estrella Michelin des de 1992, és un referent gastronòmic. També hi ha opcions d'allotjament com el càmping del Luçanès i diverses cases rurals.

## Festes i fires amb essència de poble

Al llarg de l'any, Olost i Santa Creu de Jutglar celebren diferents festes i fires que omplen els carrers de vida, memòria i tradició. Des del record del pas dels ramats a la Fira de la Transhumància, fins a la transformació del poble en escenari d'històries de bandolers a la Fira d'en Rocaguinarda. També hi trobareu fires gastronòmiques com la de formatge de pastor, i festes majors plenes d'activitats per a totes les edats, amb el caliu i la implicació de tot el poble.

## Perot Rocaguinarda, el bandoler del Luçanès

Nascut a Oristà i vinculat a Olost per la seva estimada Mercè de Pecanins, Perot Rocaguinarda va ser el bandoler català més conegut del segle XVII, admirat arreu d'Europa. La seva apassionant història es pot descobrir a l'Espai Perot Rocaguinarda, el Centre d'Interpretació del Bandolerisme d'Olost, on també podreu posar-vos a prova amb un emocionant Escape Room.

## Tradició i cultura popular

A Olost, la cultura popular es viu amb passió. Els diables Els Cremats il·luminen la festa amb correfocs, els gegants Perot Rocaguinarda i Mercè de Pecanins (1987) i el gegantó Adjutori desfilen pels carrers en dies assenyalats. També es mantenen vives les caramelles, que es canten el dilluns de Pasqua a Sant Adjutori.



La Fera



Un correfoc amb Els Cremats d'Olost



El bandoler Perot Rocaguinarda, a l'audiovisual de l'Espai



La Font Gran



Fira d'en Rocaguinarda a Olost



Colla Gegantera d'Olost

## Telèfons d'interès/serveis

**Consultori Mèdic**  
C. Girona, 1 08516 Olost  
93 888 04 08 - URGÈNCIES ABS  
LLUÇANÈS: 938 560 500

**Zona Esportiva d'Olost**  
(Pavelló, camp de futbol, Pistes de Pàdel i Piscines Municipals)  
Av. de l'Esport, S/N • 08516 Olost

Altres adreces turístiques d'interès:

**Espai Perot Rocaguinarda**  
C. Escoles, 2 • 08516 Olost  
lespairocaguinarda@gmail.com  
Tel. 620 837 150  
www.espairocaguinarda.cat  
@espairocaguinarda  
@espairocaguina1  
Horari: Visites concertades prèviament.

**Fira de la Transhumància**  
Primer diumenge de maig (Santa Creu de Jutglar)

**Fira de Formatge de Pastor i Llet Crua**  
Primer diumenge d'octubre (Olost)

**Fira d'en Rocaguinarda**  
Primer diumenge de novembre (passat Tots Sants, Olost)

**Festa Major d'Olost**  
Entorn del 15 d'agost

**Festa Major de Santa Creu de Jutglar**  
Entorn del 14 de setembre

Descobreix Olost i Santa Creu de Jutglar  
Més informació

## Situació

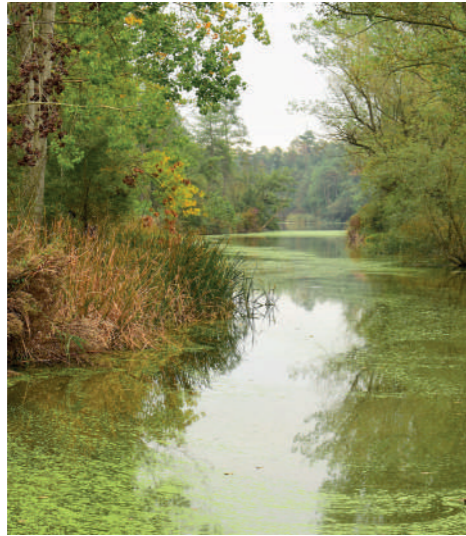
Olost es troba al sud de l'altiplà del Lluçanès, en una petita vall envoltada de natura i travessada per la riera d'Olost. El municipi està creuat de nord a sud per les rieres Gavarresa i Lluçanès. A pocs quilòmetres, el nucli de Santa Creu de Jutglar s'alça a 606 m, a l'oest de la Gavarresa. Entre tots dos hi trobem el pantà de Rexach, un espai natural d'alt valor paisatgístic i ecològic.

Olost és una destinació ideal per a famílies. Disposa de diversos parcs infantils i d'una zona esportiva amb pavelló, pistes de pàdel, camp de futbol i piscines municipals obertes a l'estiu.

## Natura i esport

Descobriu els itineraris a peu, en bici o a cavall per gaudir de l'entorn natural d'Olost. Durant tot l'any s'organitzen importants activitats esportives com la Pujada de Sant Isidret, organitzada pel CE Via Fora, diferents Raids Hípics impulsats pel Club Hípic Olost o curses de resistència de motos coordinades pel Motoclub Lluçanès.

Fonts com la Font Gran d'Olost o la de la Casanova són espais frescos i agradables, però el gran protagonista és el pantà de Rexach, un Espai Natural Protegit d'interès ecològic dins l'inventari de zones humides de Catalunya. Amb vegetació diversa, acull gran varietat d'aus i amfibis. Disposa d'una pantalla d'observació d'ocells.



Pantà de Rexach



Vistes des de l'ermita de Sant Adjutori



Església de Santa Maria d'Olost

## Patrimoni cultural

Tant Olost com Santa Creu de Jutglar conserven un ric patrimoni rural amb nombroses masies centenàries, fins i tot d'origen mil·lenari.

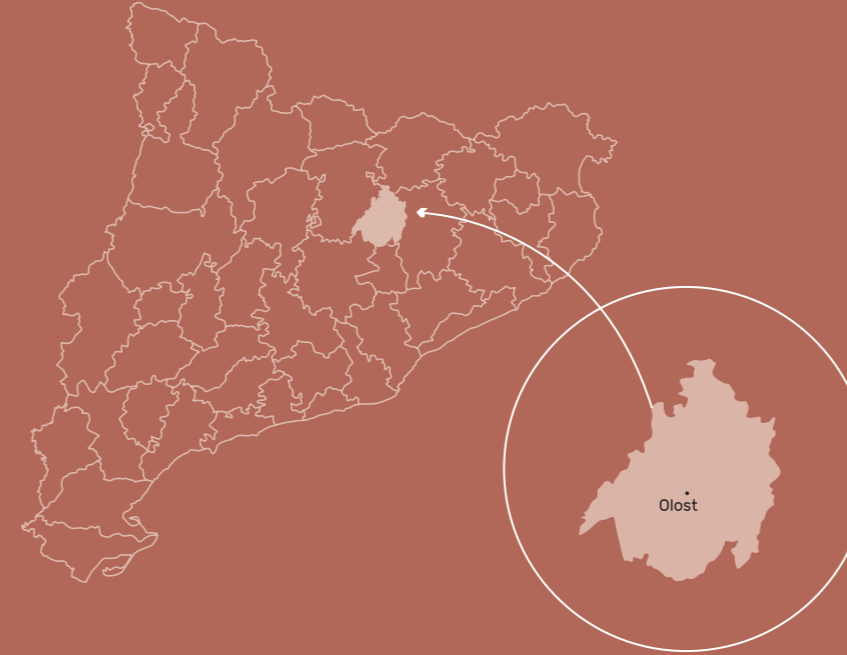
L'església de Santa Maria d'Olost (neoclàssica), coneguda com "la catedral del Lluçanès" pels seus campanars bessons i les grans dimensions, conserva a l'interior una gran pintura de l'Assumpció i vitralls d'artistes locals.

**La llegenda explica que una família d'Olost, després d'anys sense fills, va prometre pagar un campanar si la Mare de Déu els ajudava a tenir descendència. El desig es va complir amb el naixement de dos bessons.**

El carrer Berga, al nucli antic, construït al pas del camí ramader, conserva cases amb llindes dels segles XVII-XIX. Sant Adjutori, a 623 m d'altitud, és una ermita del segle XVIII i constitueix un excel·lent mirador natural amb boniques vistes del poble i de l'entorn.

El castell d'Olost, situat en una fondalada vora la riera Gavarresa, fou un castell senyorial i conserva la torre i la capella gòtica. Malgrat el nom, es troba al terme d'Oristà.

L'església de Santa Creu de Jutglar, documentada al 984, es construí de nou al segle XVIII. És un temple d'una sola nau que va acollir el Consell de Jurats del Lluçanès que reunia representants de totes les parròquies de la sotsvegueria.




i

### Com hi podeu arribar?

C-25 sortida 170 en direcció a Olost per la C-154  
10 minuts de Vic  
30 minuts de Manresa  
1 hora de Girona  
1 hora de Barcelona


### Ajuntament d'Olost

Plaça Major, 1 08516 Olost  
Tel. 938 880 211  
olost@olost.cat  
www.olost.cat  
www.equipamentsolost.cat

 @ajuntamentolost  
Horari: De dilluns a divendres de 8 a 14 h i  
dimarts i dijous de 16 a 19 h

### Consorti del Lluçanès

C/Vell, 3  
08515 Sta. Creu de Jutglar (Olost)

Tel. 938 880 050  
turisme@consorci.llucanes.cat  
Horari: de dilluns a divendres de 9 a 14 h  
(Obert els dies laborables)  
 llucanesturisme

Informació turística:

[www.turisme.llucanes.cat](http://www.turisme.llucanes.cat)

