

## Els serveis al dia

### Bibliobús Tagamanent

#### Contes de la Rodoreda

Amb motiu del centenari del naixement de Mercè Rodoreda (1908-2008), considerada una de les escriptores més importants de la narrativa catalana contemporània i reconeguda internacionalment, el bibliobús Tagamanent i l'Ajuntament d'Olost organitzen l'espectacle per a adults **Contes de la Rodoreda**. L'espectacle es farà el divendres 19 de desembre, a l'auditori de l'escola Terra Nostra. Hi esteu tots convidats.



Cartell Contes Rodoreda

En l'espectacle, hi actuarà l'actriu Pepa Lavilla, sota la direcció de Maria Codinachs. Ens presentaran un espectacle basat en tres contes de Mercè Rodoreda: Tarda al cine, *Bitllet de mil i Zerafina*. Fidels a les paraules de Rodoreda, Pepa Lavilla interpreta una jove que comenta la seva relació amorosa, una dona amb el portamonedes buit, i una immigrant que busca una casa on servir. Tres cadires, tres jaquetes i una sola actriu, per transmetre'ns les emocions, la sensibilitat i els sentiments que caracteritzen els personatges femenins, creats per Mercè Rodoreda.

Pepa Lavilla ha treballat al teatre, al cinema i a la televisió. L'hem pogut veure a sèries com *Laberint d'ombres*, *El cor de la ciutat* o *Laura*, de TV3.

#### 10è Aniversari del Bibliobús Tagamanent (1998-2008)

Ja fa deu anys que el Bibliobús Tagamanent ens visita, i per aquest motiu volem felicitar-lo públicament i desitjar-li una vida molt llarga!

### Programa Activa't!

#### Espai de Dia a Olost

Ara fa 3 anys, el gener de 2006, l'ajuntament d'Olost va engregar un espai de dia amb dues finalitats molt clares: millorar la situació de les persones residents a Olost en situació de dependència i intentar alleujar les possibles situacions de sobrecàrrega als seus cuidadors. Actualment, aquest espai compta amb la presència de 6 participants, que fan un horari de 4 hores a la setmana, repartides en dos dies, cada dimarts i dijous de 10 a 12 del matí.

Aquest és un espai amb vocació de créixer en participants i en horaris, on es fan activitats de gimnàstica i/o psicomotricitat, tallers d'estimulació cognitiva, tertúlies, lectura i comentaris de premsa, etc... Us animem a què us poseu en contacte amb aquest servei si teniu una persona en situació de dependència (o coneixeu una llar on n'hi pugui haver una), ja sigui per dificultats físiques o per dificultats mentals. Si esteu llegint aquest escrit i us noteu dificultats per desenvolupar les vostres feines diàries (rentar, menjar, comprar,...) o per recordar coses tant quotidianes com quin dia havíeu d'anar a cal metge o quin és el vostre número de telèfon, poseu-vos en contacte amb aquest servei i parlem de què podem fer per vosaltres. També oferim visites a domicili i suport als cuidadors.

Programa Activa't! Pere Martí: 639 22 36 41.

#### Serveis Socials: (Consorti)

Pl. Major, 1 - Tel. 93 888 04 12. Dimarts de 9 a 14 h. t.social.consorti@llucaenes.cat

#### Servei d'inserció laboral:

Pl. Major, 1 - Tel. 93 888 04 12. Dilluns de 9 a 14 h. ocupacio.llusanas@diba.es

#### Juventut. Punt inquiet:

Pl. Major, 1 - Tel. 93 888 04 12. Dijous de 14 h 30' a 19 h. joventut.consorti@llucaenes.cat joventut.consorti@llucaenes.cat

#### Biblioteca:

C/ Escoles, 4 - Tel. 93 888 04 78. Horari d'estiu: de dilluns a divendres de 11 a 13h.

#### Programa Activa't!:

Ctra. Gironella, 5 - Tel. 639 223 641 i 93 888 02 11. De dilluns a divendres de 9 a 13 h i de 15 a 18 h.

#### Ambulatori:

C/ Girona, 1 - Tel. 93 888 04 08. Dilluns / dijous de 9 a 12 h. Dimarts / divendres de 12 h 30' a 13 h 30'. Dimecres de 16 a 20 h. URGÈNCIES: Tel. 93 856 05 00.

#### Escola Bressol Estel:

C/ Raval del mig, 15 - Tel. 93 888 05 53.

#### CEIP Terra Nostra:

Av. de l'Esport, 1 - Tel. 93 888 09 41.

#### Recollida d'andròmines i deixalleria mòbil:

La recollida d'andròmines serà els mesos parells i pel matí. La deixalleria mòbil els mesos imparells de 9 a 13h i de 15 a 19h. Informació al Tel. 93 888 02 11.

#### Servei de Bibliobús Tagamanent:

Tel. 609 196 431. El servei és sempre en dilluns cada 15 dies i de 16 a 19h. b.tagamanent@diba.cat

## Espai literari:

És com si sols tingués la sentor de les coses i n'hagués oblidat tots els noms.

Se m'obren immensos els ulls i em tremolen les mans. Sóc com una ombra que pensa

que ha perdut el pes de tants anys. I ara és volva lleugera que sura en l'aire i enduta el vent,

s'acosta i s'endinsa pels ulls. Hi endevino records, enciseres imatges allí contingudes.

I és estrany el missatge i la meua ombra us reté. Mentre intento copsar-ne tossuda el secret.

[De *Dins l'esfera del temps*, 1998]

Montserrat Abelló

## Racó domèstic:

#### Els Ecoproductes: el millor consum.

Productes que incorporen millores ambientals. Per exemple, impressores multifuncionals que incorporen fotocopiadora, escàner i fax amb un menor consum energètic, mobles fets amb materials reciclats, bombetes i/o electrodomèstics de baix consum, cadires adaptables al creixement dels nens o detergents biodegradables. Són ecoproductes que han de portar l'etiqueta identificativa on consti que el que comprem és respectuós amb el medi ambient. Aquests són una molt petita part del conjunt d'ecoproductes existents al mercat. Per a més informació, podeu consultar l'adreça [http://www.gen.cat.net/medi-amb/cqa\\_i.htm](http://www.gen.cat.net/medi-amb/cqa_i.htm)

## Agenda: no t'ho perdis!

#### Dijous, 18 de desembre

- *Club de lectura*. Tertúlia sobre la novel·la *Aus Migratòries*, de Marianne Fredriksson (Barcelona: Edicions 62, 2000). A les 5 de la tarda a la Biblioteca.

#### Divendres, 19 de desembre

- *Contes de la Rodoreda amb Pepa Lavilla*. Espectacle literari organitzat pel Bibliobús, a les 10 de la nit, a l'auditori de l'escola nova.

#### Dissabte, 20 de desembre

- *Taller de tions*. A les 4 de la tarda a l'escola nova.  
- *Animalets*. Teatre infantil, a les 6 de la tarda, a l'Escola nova.  
- *Concert de cantautor*. A les 11h de la nit al Bar Centre.

#### Dissabte, 20 de desembre

- *Cinema a Santa Creu amb "Tomates verdes fritos" (1992) del director Jon Avnet*. A les 5 de la tarda.

#### Diumenge, 21 de desembre

- *Pasta ruca*. Sorteig, a dos quarts de 4 de la tarda al camp de futbol vell.  
- *Correfoc infantil*. A les 6 de la tarda.

#### Dimecres, 24 de desembre

- *Concert de Nadal de la Coral Noves Veus*. Missa del Gall a les 12 de la nit a l'església de Santa Maria d'Olost.

#### Dies, 22, 23, 24, 29, 30 i 31 de desembre

- *Taller de pessebres i fanalets i cinema*. Al casal, a la biblioteca i a Santa Creu.

#### Dissabte, 27 de desembre

- *Parc infantil a Olost*. Tobogan inflable, boti-boti, balance bikes, pistes de minigolf, joc tres en ratlla, futbolí, màquina d'aire, saltadors i 3 llits elàstics. De 10 a 1 del matí i de 4 a 7 de la tarda al Pavelló

#### Diumenge, 28 de desembre

- *Pujada a Sant Adjutori per observar el pas del Pare Noel per davant de l'estrella polar*. A l'hora crepuscular.

#### Dijous, 22 de gener

- *Club de lectura*. Tertúlia sobre la novel·la *El despertar*, de Kate Chopin (Barcelona: Columna, 1997). A les 5 de la tarda a la Biblioteca.

#### Esports

**Futbol:** Organitza FC OLOST (Contacte: 618 705 257).

#### Equip Benjamí: Camp Municipal

- 13/12/08 a les 11h30': FC OLOST - CF TORELLO B
- 17/01/09 a les 11h30': FC OLOST - FB VOLTREG

#### Equip 3a Regional: Camp Municipal

- 06/12/08 a les 15h30': FC OLOST - ST. MIQUEL BAL.
- 14/12/08 a les 15h30': FC OLOST - OAR VIC B
- 28/12/08 a les 15h30': FC OLOST - AT. BALENYÀ
- 11/01/09 a les 15h45': FC OLOST - CF CASTELLTERÇOL
- 25/01/09 a les 15h45': FC OLOST - CD FIGARÓ

#### Futbol Sala: Pavelló

- 05/12/08 FS OLOST - BENET XVII 21.15
- OLOST DAMM - CAFE LA BOMBA 22.15
- 12/12/08 FS OLOST - SANT VICENÇ 21.15
- OLOST DAMM - BONBLAT.COM 22.15
- 16/01/09 FS OLOST - CAFE LA BOMBA 21.15
- OLOST DAMM - BAR AGUILAR 22.15



2a època | núm. 8 | desembre-gener 2008 | El butlletí municipal d'Olost i Santa Creu

## Sumari

- L'ajuntament Informa**  
Ordenances fiscals i preus públics 2009  
Jordi Sala
- Els serveis al dia**  
Contes de la Rodoreda  
Espai de dia a Olost
- Associacions, col·lectius i gent d'Olost**  
Entrevista a Ramon Arboix  
4t Concurs de caça menor  
Campanya sostenible
- Territori Lluçanès**  
Lectura de "El poema de Nadal"  
Premi Apel·les Mestres  
Projecte educatiu als rius del Lluçanès
- Agenda, espai i racó**  
Els Ecoproductes  
Dins l'esfera del temps  
No t'ho perdís!

#### Ajuntament d'Olost:

Pl. Major, 1  
Tel. 93 888 02 11  
Fax 93 888 05 52  
tramitolost@diba.cat  
www.olost.net

#### Consell de redacció:

Dolors Careta  
bibliolost@yahoo.com  
Pere Martí  
martigp@diba.cat

#### Agraïm la col·laboració de:

Paré Fotògraf  
Jordi Sala  
Text portada: Oriol, Sara, Maria i anònim. Dibuixos: Marc i Gerard.  
Programa Activa't!  
Associació de Comerciants  
Associació de Caçadors  
Subi i Anna  
Ramon Arboix

#### Correcció Lingüística:

Montse Ferrer

#### Dipòsit Legal:

B.18744-2008

#### Impressió:

Winhard Gráficas, S.L.  
Av. del Prat, 7  
Pol. Ind. El Prat - 08180 Moia

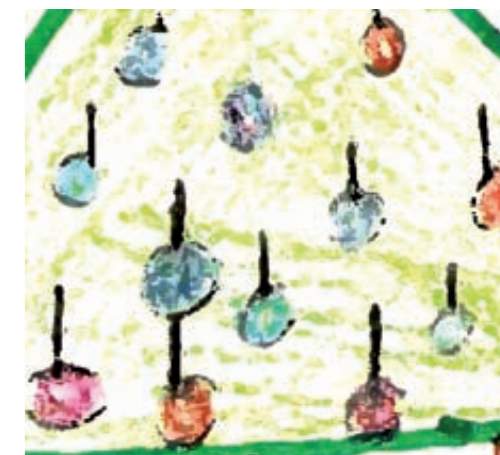
## Carta als Reis d'Orient

Benvolguts Reis d'Orient del futur,

som uns nois i noies d'Olost del segle XXI. Us enviem aquesta carta perquè pugueu saber quines coses són les que desitgem de tot cor els infants d'Olost. Potser no ens podreu portar tantes coses, però, si us plau, voldríem:

- que la gent que s'està morint de gana i per malalties tingués menjar i vacunes per poder viure tant temps com sigui possible. També que puguin tenir aixopluc quan ploqui o faci fred.
- que molta gent que està sola o que té una discapacitat poguessin passar els moments de festa com Nadal, Sant Jordi, el sant, l'aniversari... en companyia d'altra gent.
- que molts nens pobres que han de treballar poguessin tenir llibres, joguines i anar a l'escola.
- que tothom sabés llegir i que no és llencés el menjar.
- que no existís l'enveja i que tothom fos amable i sincer.
- demanaríem un món millor on tothom fos respectat i on tothom pogués sentir-se orgullós de ser qui és, sense discriminació. Un món on tots fóssim amics, pobres o rics, negres o blancs... on tothom fos benvingut.

Ja sabem que tot això no podrà ser, però esperem que alguns d'aquests desitjos es compleixin. El dia que vingui el patge reial a la Plaça ja li donarem la carta. Esperem que us arribi de seguida. Un abraçada estimada Reis Mags.





### Ordenances fiscals i preus públics per a l'any 2009

El Ple de l'ajuntament d'Olost del dimarts 11 de novembre ha aprovat la proposta d'ordenances fiscals i preus públics per a l'any 2009.

Les ordenances fiscals (taxes i impostos) i els preus públics són la base, juntament amb les subvencions i les transferències de l'Estat i la Generalitat, dels recursos de què disposen els ajuntaments per adequar els serveis públics a les necessitats dels ciutadans.

L'ajuntament d'Olost va aprovar una proposta de modificació d'ordenances de contenció. L'augment en termes generals per al 2009 es tradueix, per a la ciutadania, en un 2% globalment, atès que alguns impostos no s'han modificat.

Segons la Llei, l'import que la ciutadania paga en concepte d'una taxa determinada no pot excedir el cost real del servei. La més emblemàtica d'aquestes taxes és la de recollida d'escombraries, que cada any el Consell Comarcal d'Osona ens apuja i incrementa. També hi segueix havent bonificacions en el permís d'obres per a joves menors de 35 anys.

### Com queden les taxes i els impostos per a l'any 2009:

IBI	+ 3%	Taxa piscines	+ 3%
Impost vehicles	0%	Taxa recollida residus	+ 3,5%
I.A.E.	0%	Taxa subministrament aigua	0%
Plusvàlua	0%	Taxa llar d'infants	2%
Impost obres	0%	Taxa ajut domicili	2%
		Taxa ocupació via pública	10%

### Entrevista al regidor Jordi Sala

**Quin és el teu perfil professional?** Treballo al Departament de Política Territorial i Obres Públiques de la Generalitat de Catalunya com a cap d'equip de conservació de carreteres al parc de Vic.

**Quines motivacions et van portar a acceptar la responsabilitat política de regidor municipal?** Fàcil. Per la insistència d'un senyor que ara és alcalde i pel meu convenciment d'home d'esquerres. En el seu moment vaig creure, igual que avui, que es poden fer canvis polítics i socials al poble, i el temps ens ha donat la raó. També crec, però, que cal seguir treballant per mantenir aquesta direcció i que el poble segueixi avançant.

**Quines àrees són directament responsabilitat teva?** Sóc el regidor d'Hisenda i comparteixo tasques a Urbanisme i habitatge. També sóc el representant de l'Ajuntament a l'ADF.

**Quin és el tema més important que ara mateix afecta la teva àrea? Com el penses solucionar?** Presentar i aprovar els pressupostos per al 2009 i les ordenances fiscals i taxes corresponents, intentant que l'increment sigui per sota de l'IPC. També hi ha dos projectes més: són l'enllumenat del raval i la remodelació del casc antic, que consten en l'agenda electoral d'aquesta legislatura i que tinc la voluntat de concloure abans de finalitzar la meua tasca com a regidor.



Jordi Sala



### Artistes locals

#### Entrevista al cantautor Ramon Arboix

**Que és el que et fa cantar?** M'agrada, gaudeixo, em distreu. D'alguna manera em fa sentir millor i em fa compartir molt bones estones amb familiars i amics.

**Quin són els teus orígens, les teves arrels?** De petit sempre cantava, i a casa tant el padrí Ramon com el meu pare i la meua germana també cantaven. Més tard em vaig fixar en el Manel Perusa de Prats, quan jo tenia uns 10 anys, i vaig pensar que volia fer com ell. Llavors el meu tiet Daniel em va regalar la primera guitarra.

**Què es un cantautor? Quina diferència hi ha entre cantautor o cantant de rock, de hip-hop o de qualsevol altre estil musical?** Per mi un cantautor és qui fa la lletra i la música. L'estil és el de menys. Però sí que és una lletra acompanyada d'un estil o sentiment particular de cada autor.

**Com definiries el teu estil musical?** Cantautor, folk, no de reivindicació política sinó d'experiències de la vida i lligat al territori, amb alguna arrel de rumba catalana en algunes cançons que sincerament no sé d'on em ve, però que surt espontàniament.

**Com ha anat l'experiència de fer un disc? Com l'has difós?** He *disfrutat* moltíssim, tant preparant els tràmits com en el moment de la gravació. Tornar a ser al davant d'un micròfon amb 48 anys després d'anys sense fer actuacions, per mi ha estat molt satisfactori i il·lusionador. La difusió ha estat a nivell local i molt de tu a tu.

**Creus possible que Olost pugui tenir una oferta musical i cultural al llarg de l'any? Alguna idea?** Sí. Es podrien fer concerts i actuacions a l'Església de diferents estils musicals, per exemple: "tardor de concerts" amb 4 dissabtes seguits del mes de novembre, una trobada de cantautors al Pavelló Esportiu (alguns dels convidats podrien ser Rosana, Guerra, Serrat, Sabina...). L'oferta cultural i musical per a un poble sempre és positiva.



Caràtula CD Ramon Arboix

### Associació de caçadors Sant Adjutori

#### 4t Concurs de caça menor

El passat dia 1 de novembre es va celebrar, com cada any, el concurs de caça menor a Les Roques de la Casa Nova. La trobada es va iniciar a primera hora del matí amb un bon esmorzar i, seguidament, el president va donar el tret de sortida. Hi van participar una vintena de persones, en un dia molt plujós i enfangat. La primera posició va ser per Josep Vilaregut, la segona per Josep Castany i la tercera per Marc Caselles. Tots 3 van rebre els trofeus de les mans del regidor Òscar Pitarch.



4t Concurs de caça menor

### Associació de comerciants

#### Campanya sostenible

Els comerciants, conscienciats pel medi ambient, hem fet una campanya adreçada a tots els nostres clients per mirar de suprimir les bosses de plàstic. Després d'aquesta campanya esperem que tothom vingui a comprar amb bossa o cabàs. A partir de l'1 de desembre es cobraran les bosses de plàstic a 0,05 €.



### Lectura del "Poema de Nadal" de Josep Maria de Sagarra al monestir de Lluçà

El "Poema de Nadal" és una peça cabdal de l'obra poètica de Sagarra. Fou escrit l'any 1931 i el recità el mateix Sagarra al Palau de la Música. A la lectura, s'hi afegí una escenografia de Xavier Nogués.

Sobre el seu poema, Sagarra va dir: "He intentat destriar en mi l'emoció lírica de la palla decorativa, tan abundant en les meves obres". Aquesta emoció segueix fresquíssima i cada any és compartida per més gent. El "Poema de Nadal" ha esdevingut una obra clàssica i ha revelat el seus valors plàstics en nombroses representacions escèniques.

Des de fa 14 anys, pels volts de Nadal, el Grup d'Actors del Lluçanès escenifica la lectura d'aquest poema. Aquest any, l'actuació serà el dissabte 20 de desembre a les 10 de la nit a l'església de Sant Maria de Lluçà. El Grup d'Actors del Lluçanès estarà acompanyat, com cada any, per la Coral Nadalena, una coral integrada per persones del Lluçanès i del Berguedà que canta exclusivament per a aquesta ocasió.



La Visitació de Sta. Maria de Lluçà

### Anna Obiols i Joan Subirana guanyen el premi Apel·les Mestres de literatura il·lustrada amb l'obra Charlie nas de llautó

Amb l'obra *Charlie nas de llautó*, Anna Obiols i Joan Subirana, de Sant Boi de Lluçanès, han guanyat el 26è premi Apel·les Mestre de literatura il·lustrada, convocat per Destino. Al premi, hi participaven 50 originals procedents de l'Estat Espanyol i els Estats Units.

*Charlie nas de llautó* combina un text breu amb unes imatges que juguen amb el traç, el bicolor vermell i negre i l'espai buit. Tot això, per portar el lector fins a la pista on hi ha un pallaso excepcional, Charlie. Charlie correspon, evidentment, al famós pallaso Charlie Rivel, nascut a Cubelles (el Garraf) l'any 1896. Aquesta obra, doncs, és un homenatge a Charlie Rivel, ara que es compleix el 25è aniversari de la seva mort.

Anna Obiols és llicenciada en Història de l'Art. Joan Subirana (el Subi) és graduat en Arts Aplicades i Oficis Artístics. Des de fa més de dos anys viuen a Sant Boi de Lluçanès. Tots dos junts han publicat més de 40 obres il·lustrades. L'editorial Destino Infantil & Juvenil els publicarà l'obra guanyadora del premi Apel·les Mestres el gener del 2009.



Subi i Anna Biblioteca 2007

### Consorci de Municipis del Lluçanès – Territori i Medi ambient

#### Inici del projecte educatiu per a l'apropament de les escoles al riu

Aquesta tardor s'ha iniciat en set escoles del Lluçanès el projecte educatiu "Investiguem l'estat ecològic de les rieres del Lluçanès". Aquest projecte, que ha estat impulsat pel Consorci del Lluçanès, cerca l'aproximació i el coneixement de les escoles al riu a través d'una petita investigació. Els tallers els desenvolupen educadors del Centre d'Estudis dels Rius Mediterranis del Museu Industrial del Ter, i consta d'una inspecció d'un riu o torrent proper a l'escola. La inspecció consta d'una descripció del tram del riu, un estudi de les característiques físiques i químiques de l'aigua, un estudi de la vegetació, dels ocells i dels mamífers fluvials, i un recull i identificació de macroinvertebrats aquàtics que marcaran l'estat ecològic del riu o riera. A partir d'aquí, les escoles es poden constituir com a grup del Projecte Rius - Associació Hàbitats, que permet aportar els resultats obtinguts durant la inspecció del riu a una base de dades on s'hi recull la informació de grups de voluntaris d'arreu de Catalunya.